

1950 - 1952

Amtliche Sonderpostkarten mit Luftpost (In- und Ausland)

Vom 1. Januar 1950 bis 1. Juni 1952, verausgabte die Westberliner Post zu verschiedenen Anlässen neun Sonderpostkarten (P22 - P30) mit sechs verschiedenen Wertstempeln, drei davon mit Zuschlägen zwischen 3 und 5 Pfennig. Bis auf eine Auslandspostkarte, waren alle für den Fernbereich gedacht.



P22 a. Berlin N 65, 3.1.50. Postkarte 10 Pf. und Luftpost 5 Pf.

1. Januar 1950. Sonderpostkarte anl. des 100jährigen Bestehens der Oberpostdirektion Berlin. Fernpostkarte. Werteindruck 10 + 5 Pf. Währungsgeschädigte, Michel-Nr. 68. Rahmfarben. Auflage 10 000 Stück. Gültig bis 30.6.51. Sonderstempel: Berlin SW 11, Berlin N 65 und Berlin-Charlottenburg 2.



P22 b. Berlin-Charlottenburg 2, 31.05.50. Postkarte 20 Pf. und Luftpost (Europa) 25 Pf.

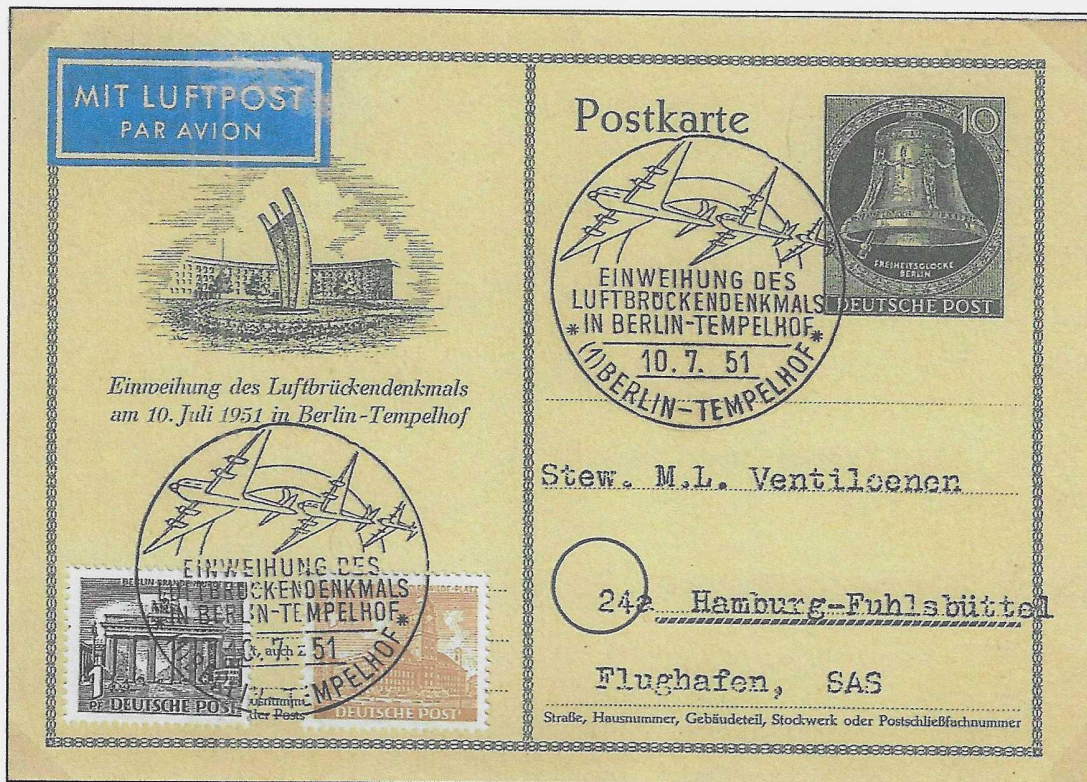


P23 a. Berlin NW 40, 1.5.53. Fernpostkarte 10 Pf. und Luftpost 5 Pf.

8.4.51. Sonderpostkarte zum Wiederaufbau der Berliner Philharmonie Fernpostkarte. Wert-
eindruck 10 + 5 Pf. Philharmonie. Michel-Nr. 72. Rahmfarben. Auflage 9 000 Stück. Links un-
ten mit zweizeiligem Zudruck „50 Jahre / Berliner Ganzsachen-Sammler-Verein“, Auflage nur
1 000 Stück. Gültig bis 31.12.53. Kein anlassbezogener Sonderstempel.

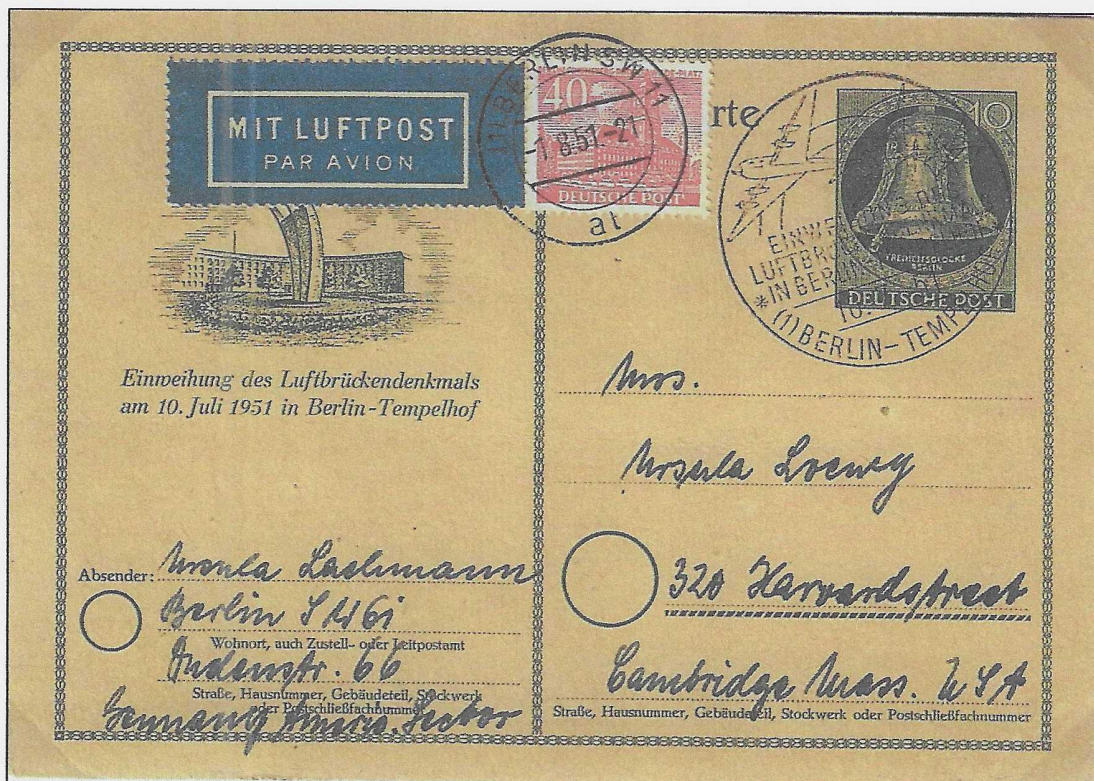


P23 c. Berlin-Wilmersdorf 1, 11.3.52. Auslandspostkarte 20 Pf. und Luftpost 3. Zone 30 Pf.



P24 a. Berlin-Tempelhof, 10.7.52 (Ersttag). Postkarte 10 Pf. und Luftpost 5 Pf.

10. Juli 1951. Sonderpostkarte zur Einweihung des Luftbrückendenkmals. Fernpostkarte. Wertedruck 10 Pf. Glocke, Klöppel links. Michel-Nr. 76, Rahmfarben. Auflage 50 000 Stück. Gültig bis 31.12.55, Anlassbezogener Sonderstempel aus Berlin-Tempelhof.

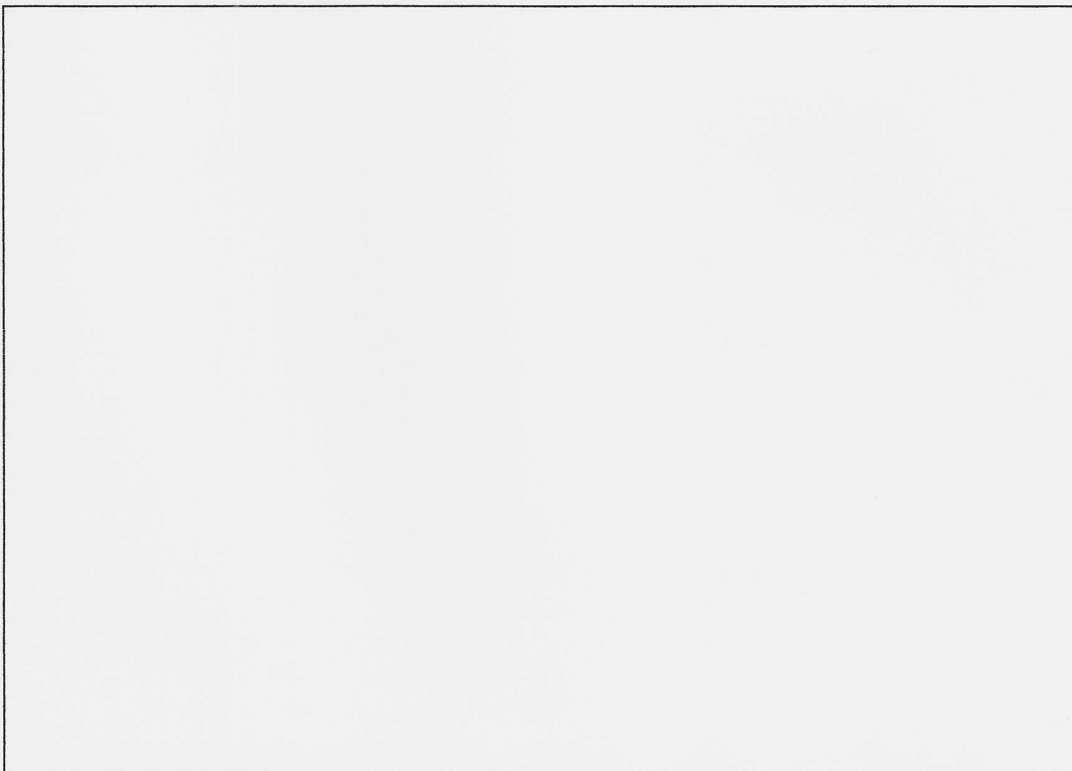


P24 c. Berlin-Tempelhof, 10.7.51 (Ersttag). Postkarte 20 Pf. und Luftpost (Zone 3) 30 Pf. Tagesstempel Berlin SW 11, 1.8.51. Wertedruck unbeanstandet in Gebühr eingerechnet.

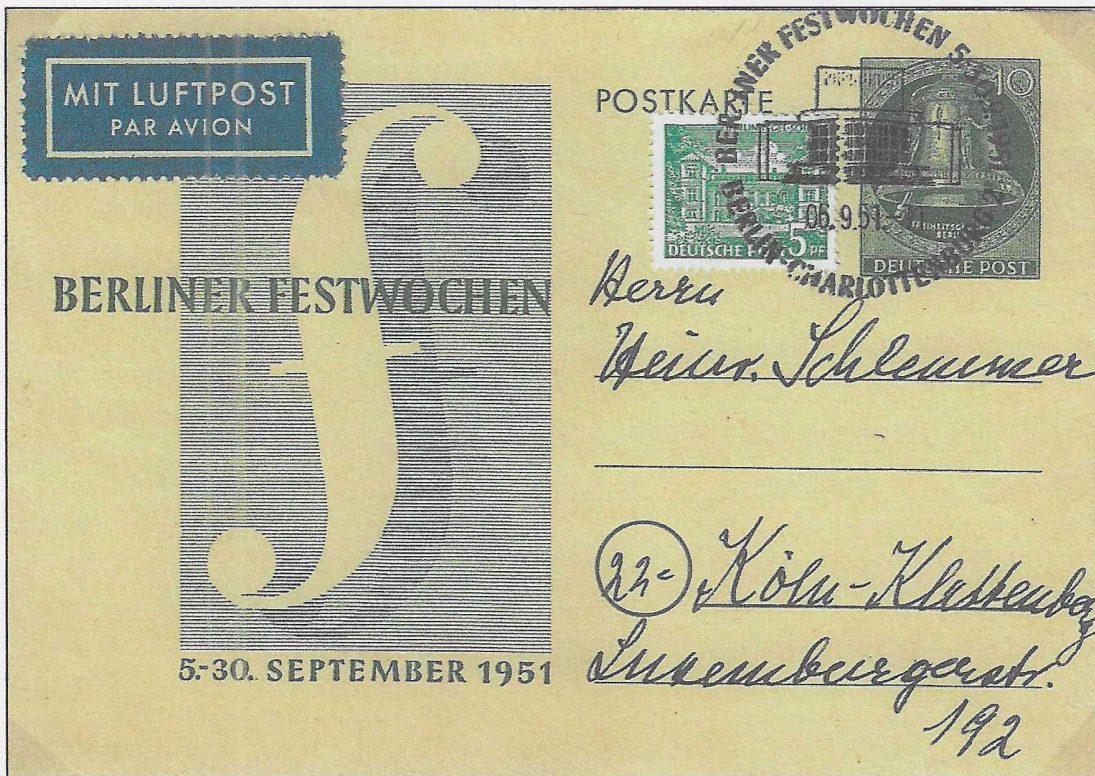


P25 a. Berlin W 10, 26.7.51 Fernpostkarte 10 Pf. und Luftpost 5 Pf.

25. Juli 1951. Sonderpostkarte anlässlich der Anwesenheit des „Europazuges“ in Westberlin vom 25.7. - 10.8.51. Fernpostkarte. Werteindruck 10 Pf. Glocke, Klöppel links. Michel-Nr. 76. Rahmfarben. Auflage 20 000 Stück. Gültig bis 31.12.55. Sonderstempel in Berlin-Charlottenburg 9 und Maschinenwerbestempel in 7 versch. Maschinen der Ämter Berlin SW 11, Charlottenburg 2 usw.



Liegt noch nicht vor.



P26 a. Berlin-Charlottenburg 2, 6.9.51. Fernpostkarte 10 Pf. und Luftpost 5 Pf.

5. September 1951. Sonderpostkarte anlässlich der Berliner Festwochen vom 5. - 30.9.51. Fernpostkarte: Werteindruck 10 Pf. Glocke, Klöppel links. Michel-Nr. 76. Rahmfarben. Auflage 30 000 Stück. Gültig bis 31.12.55. Anlassbezogener Sonderstempel in Berlin-Charlottenburg 2 und Berlin Steglitz 1.



P26 c. Berlin SW 11, 8.9.51. Postkarte 20 Pf. und Luftpost 30 Pf.



P27 a. Berlin W 15, 15.4.53. Fernpostkarte 10 Pf. und Luftpost 5 Pf.

28. Oktober 1951. Sonderpostkarte mit Zuschlag 10 + 3 Pf zum „Tag der Briefmarke 1951“. Fernpostkarte. Werteindruck „Zwei Jungen mit Album und Globus“. Rahmfarben. Michel-Nr. 80. Auflage 10 000 Stück. Gültig bis 31.10.54. Anlassbezogener Sonderstempel nur am 28.10.51 in Berlin N 20. Ersttag Markenausgaben 7.10.51.



P27 c. Berlin-Charlottenburg 2, 1.11.51. Postkarte 20 Pf. und Luftpost 30 Pf.

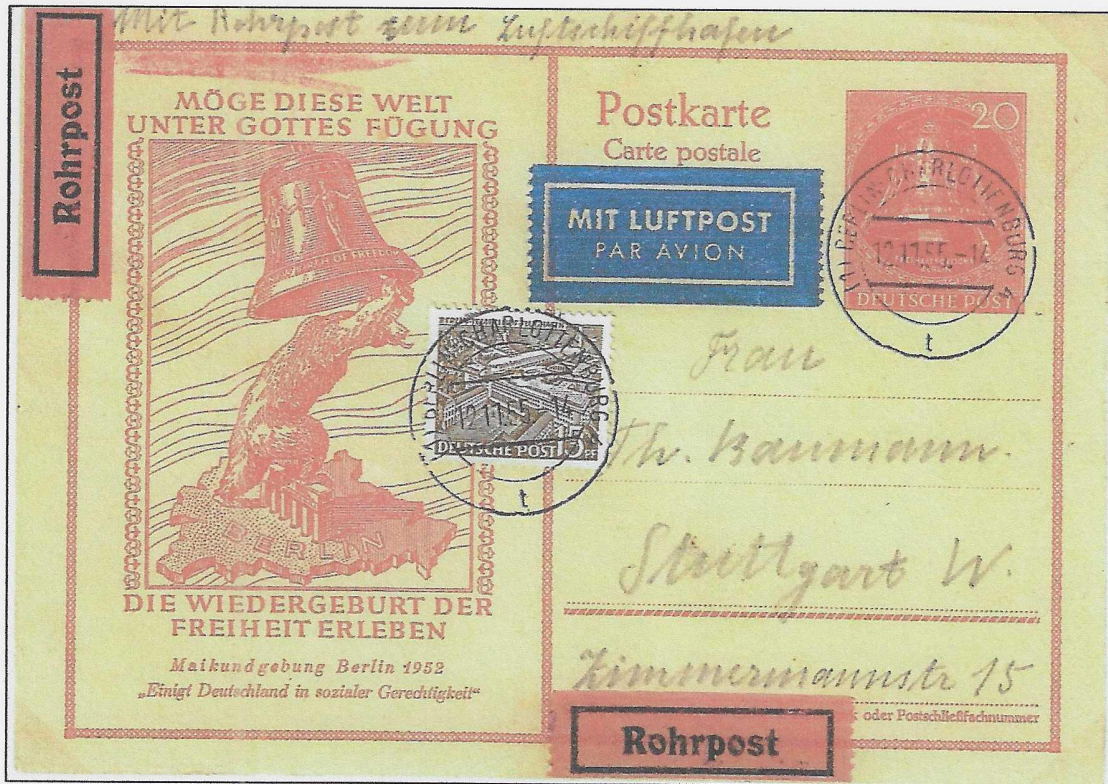


P28 a. Berlin-Wilmersdorf 3, 14.7.52. Fernpostkarte 10 Pf und Luftpost 5 Pf. Rohrpostfahrt nach Berlin SW 11, 14.7.52. Weiterleitung auf Flughafen Berlin-Tempelhof.

1. Mai 1952. Sonderpostkarte zur Maifeier 1952. Fernpostkarte. Werteindruck 10 Pf. Glocke, Klöppel rechts. Michel-Nr. 83. Rahmfarben. Auflage 50 000 Stück. Gültig bis 31.12.55. Anlassbezogener Sonderstempel in Berlin NW 40.

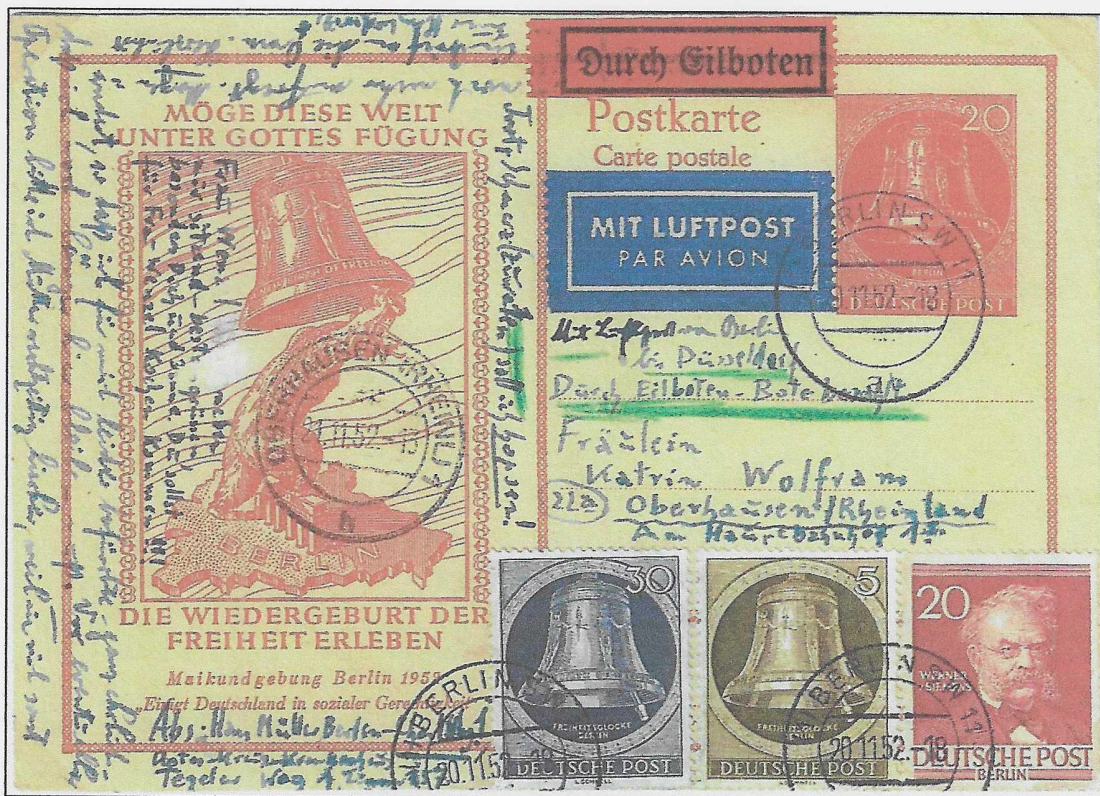


P28 b. Berlin-Friedenau 1, 7.7.52. Postkarte 20 Pf. und Luftpost 25 Pf.



P29 a. Berlin-Charlottenb 4, 12.11.55. Fernpostkarte 10 Pf., Luftpost 5 Pf. und Rohrpost 20 Pf.

1. Mai 1952. Sonderpostkarte zur Maifeier 1952. Auslandspostkarte. Werteindruck 20 Pf. Glocke, Klöppel rechts. Michel-Nr. 84. Rahmfarben. Auflage 20 000 Stück. Gültig bis 31.12.55. Anlassbezogener Sonderstempel in Berlin NW 40.



P29 a. Berlin SW 11, 21.11.52. Fernpostkarte 10 Pf., Luftpost 5 Pf. und Eilboten 60 Pf.



P29 b. Berlin-Friedenau 1, 21.6.52. Postkarte 20 Pf. und Luftpost 25 Pf.

1. Mai 1952. Sonderpostkarte zur Maifeier 1952. Auslandspostkarte. Werteindruck 20 Pf. Glocke, Klöppel rechts. Michel-Nr. 84. Rahmfarben. Auflage 20 000 Stück. Gültig bis 31.12.55. Anlassbezogener Sonderstempel in Berlin NW 40.



P29 c. Berlin NW 21, 7.5.52. Postkarte 20 Pf. und Luftpost 30 Pf.

1.7.1948 - 31.12.65.

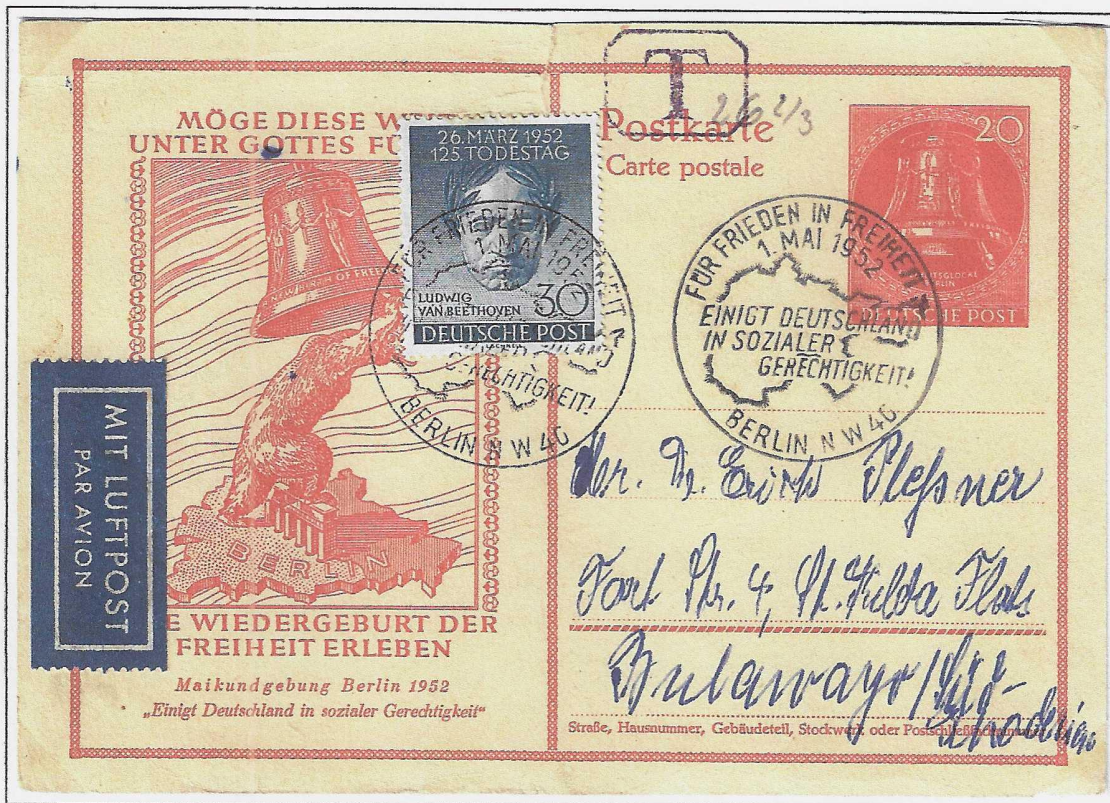
In Paris wurde 1947 erneut darauf hingewiesen, dass bei unzureichend freigemachten Sendungen die Absender ersucht werden sollen, dass Fehl nachzufrankieren. Kann so nicht verfahren werden, ist der T-Stempel zu setzen.

Nach dem Ausland:

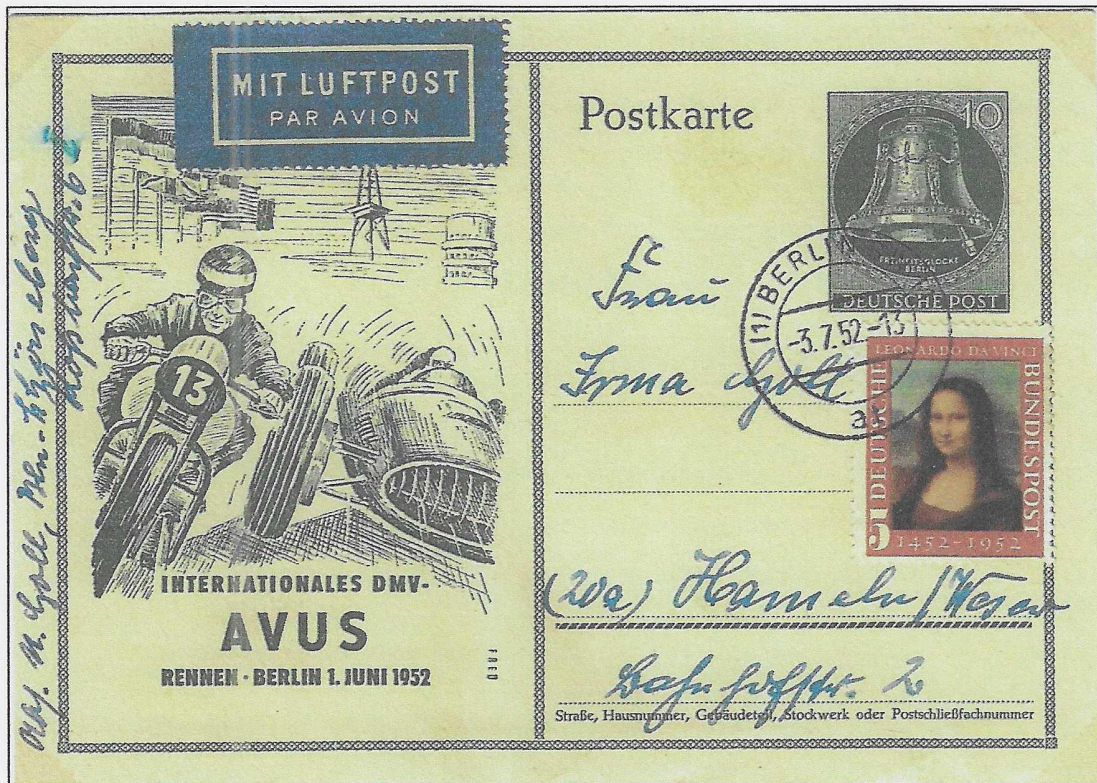
Der Betrag errechnet sich wie folgt: Fehlender Gebührenanteil vervielfältigt mit 4/4. Dieses Ergebnis ist der zu vermerkender Betrag in Franken oder Centimen.

Aus dem Ausland:

Wenn auf Sendungen Nachgebühren in Franken oder Centimen angegeben sind, so ist der einzuziehende DM-Betrag so zu berechnen, dass die Franken oder Centimen mit 3/2 vervielfältigt werden.

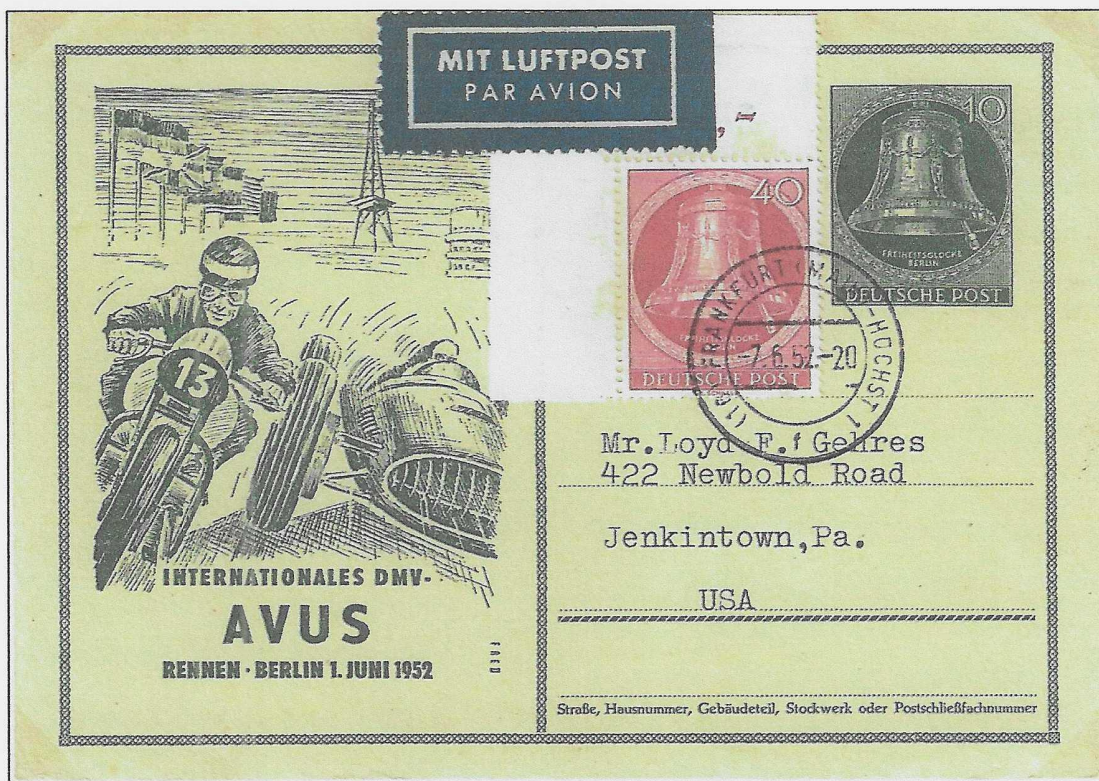


P29 c. Ersttag-Sonderstempel P 29: „Berlin NW 40, 1. Mai 1952, Für Frieden in Freiheit / einigt Deutschland in sozialer Gerechtigkeit“. Zeichnung: Grenzen von 1938. Bochmann Nr. 530, 2 Typen. Auslandspostkarte 20 Pf, Luftpostzuschlag für Süd-Rhodesien 50 Pf (Luftpostgruppe 5 im Tarif 1.5.52 - 31.12.55). 20 Pf zu wenig. T-Stempel gesetzt in Centimen 26 2/3. 20 Fehl x 4 = 80: 3 = 26 2/3. Im Empfängerland einzuziehender Betrag: 26 2/3 x 3 = 80: 2 = 40 Ngwee/Kwacha.



P30 a, Berlin SW 11, 3.7.52. Fernpostkarte 10 Pf. und Luftpost 5 Pf.

1. Juni 1952. Sonderpostkarte anlässlich der AVUS Auto- und Motorradrennen am 1.6.52. Fernpostkarte. Werteindruck 10 Pf Glocke, Klöppel rechts. Michel-Nr. 83. Rahmfarben. Auflage 10 000 Stück. Gültig bis 31.12.55. Lt. Michel bis 31.10.54. Anlassbezogener Sonderstempel in Berlin-Charlottenburg 9.



P30 c, Frankfurt-Höchst, 7.6.52. Postkarte 20 Pf. und Luftpost 30 Pf.