

**In- und
Auslandsluftpost
- Luftpostfaltbriefe -
Neuzugänge
September 2016**



Tarif 01.12.48 - 20.03.49. Übliche Zahlungsweise 1 IAS und 50 Pf Ost und 60 Pf Ost für R-Gebühr.
 Berlin-Charlottenburg 6, 15.02.49. Guatemala-Luftpost: Ableitung über Hamburg 1 - New York
 (19.02.49) - Miami, Florida (20.02.49) - Guatemala (22.02.49).



Rückseite mit drei Ankunftsstempel New York - Miami - Guatemala.



1. Tarif: 26./27.07.1948 - 30.11.1948 (Abgabe an deutsche Postkunden nur gegen 2 IAS).
 Berlin-Charlottenburg 2, 18.10.48. LF 1 II. Dünne parallele Doppellinien des Posthorns.
 Der aptierte britische Zensurstempel „Krone/Ziffer“, ab etwa Oktober 1948 auch ohne „Krone“ vor-
 kommend, wurde bis zirka Mitte 1949 verwendet. Die britische Zensurstelle saß in Berlin-Charlottenburg 2.



Kopierte Rückseite mit braunem Verschlussstreifen. In Westberlin wurden die Zensur-Nummern von 5 000 bis 5 130 verwendet. Zensuren bedeuteten eine Beförderungsverzögerung von etwa zwei Tagen. Siehe auch Aufgabetag 18.10.48 und Frankfurter Transit 22.10.48. Ungefähr 8% der ausgehenden Sendungen wurden zensiert, 2% davon in Berlin. Zensierte Faltbriefe sind etwa 10 Stück bekannt.



Max Krause war eine der ersten 6 Firmen, die mit Verfügung Nr. 390 am 01.07.53 bevollmächtigt wurde, Aerogramm-Vordrucke herzustellen. Der rückseitige Aufdruck der Firmen-Schutzmarke (links), war vorgeschrieben.



Berlin SW 11, 01.04.55. MK-Vordruck. Weltweit gültige In- und Auslandsgebühr 60 Pf.



LF 6-Vorderseite als Adressaufkleber verwendet.

Koblenz, 29.09.54. Fernbrief über 20 - 250 g: 40 Pf, Luftpostzuschlag: 10 Pf und Einschreiben: 50 Pf. Ankunft: Gotha, 7.10.54. Obwohl Ausland, galten im DDR-Verkehr Inlandstarife ohne Notopferzwang.

**Luftpost-
Besonderheiten
Neuzugänge
September 2016**

Berichtigung
gültig ab 1. März 1954

zum
BEA-Flugplan „Flugdienst in Deutschland“
 (25)

Während des Drucks eingetretene Änderung:

BE 497
verkehrt ab MÜNCHEN/RIEM am
Montag, Mittwoch,
Freitag u. Sonntag
 zu den angegebenen Zeiten.

BEA-Flugplan-Berichtigung 1954.
 BEA flog ab Berlin-Tempelhof auf der Route Zürich-Mailand-Rom ab München. Rückseite:
 Notierungen für Flug ab Berlin nach London und zurück.



Luftpostbrief mit „M.S.-Berlin-Frankatur an Passagier auf der M.S. Fauna, Bremen.
 Berlin SW 11, 08.09.55. Fernbrief der 2. Gewichtsstufe (40 + 10 Pf), als Auslands-Luftpostbrief der
 1. Gewichtsstufe (40 + 15 Pf) nach Italien nachgesandt. Fehlende Gebühr 5 Pf, in Bremen mit
 Freistempel der D.S. Neptun beglichen. Ankunft: Piombino-Livorno, 10.09.55.

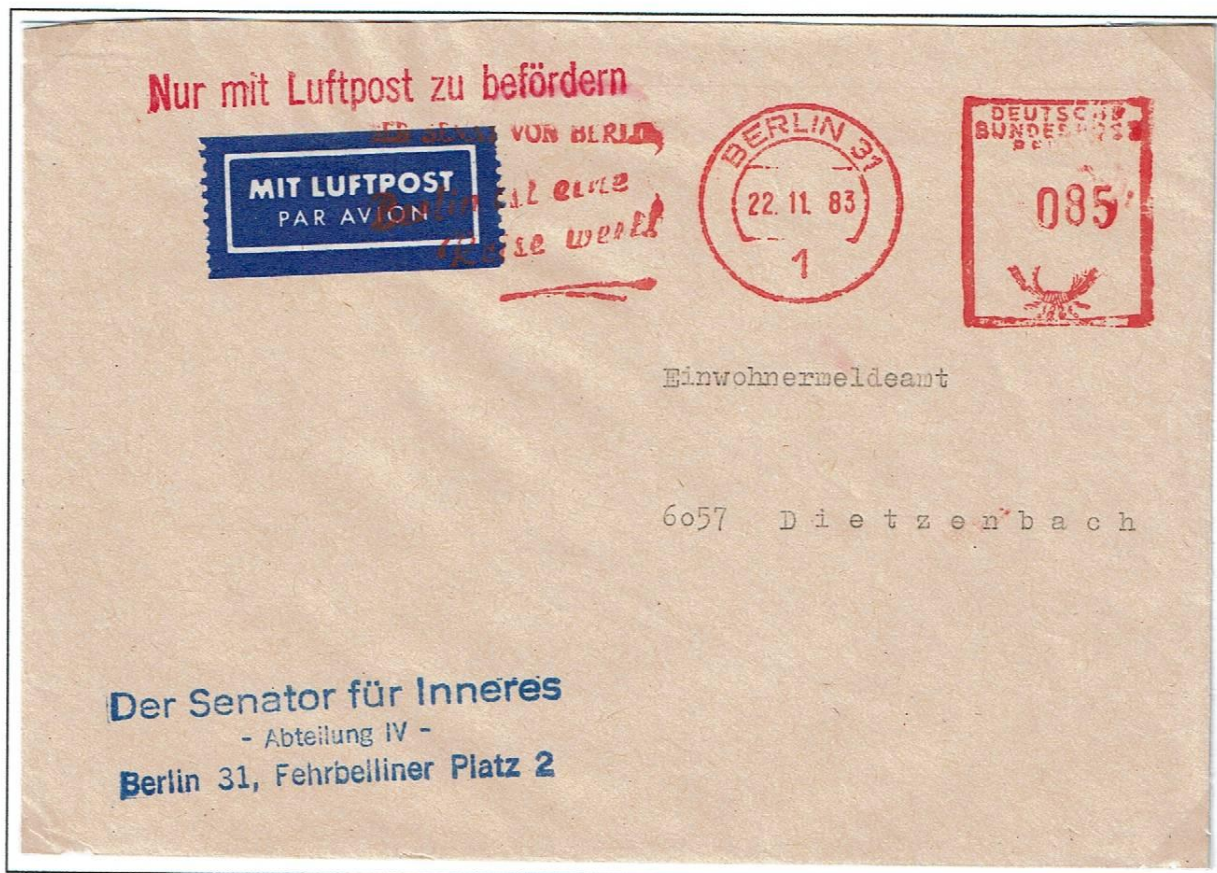
Amtliche Foto-Ankündigungskartons.
Erstmals am 12. Juni 1956 (Az.: IV B 2 2044-1) mit der Dauerserie „Berliner Stadtbilder“, fügte die Landespostdirektion Berlin ihren Rundschreiben schwarz-weiße Fotoankündigungskartons (Druckvorlagen) für Veröffentlichungszwecke bei.



Amtliche Druckvorlage des 5-Pf-Wertes, verausgabt am 23.02.57.



Berlin W 30, 03.02.58. Drucksachen-Postkarte: 7 Pf und Luftpostzuschlag: 5 Pf mit Pan American Airways auf Flughafen Hamburg-Fuhlsbüttel geflogen.

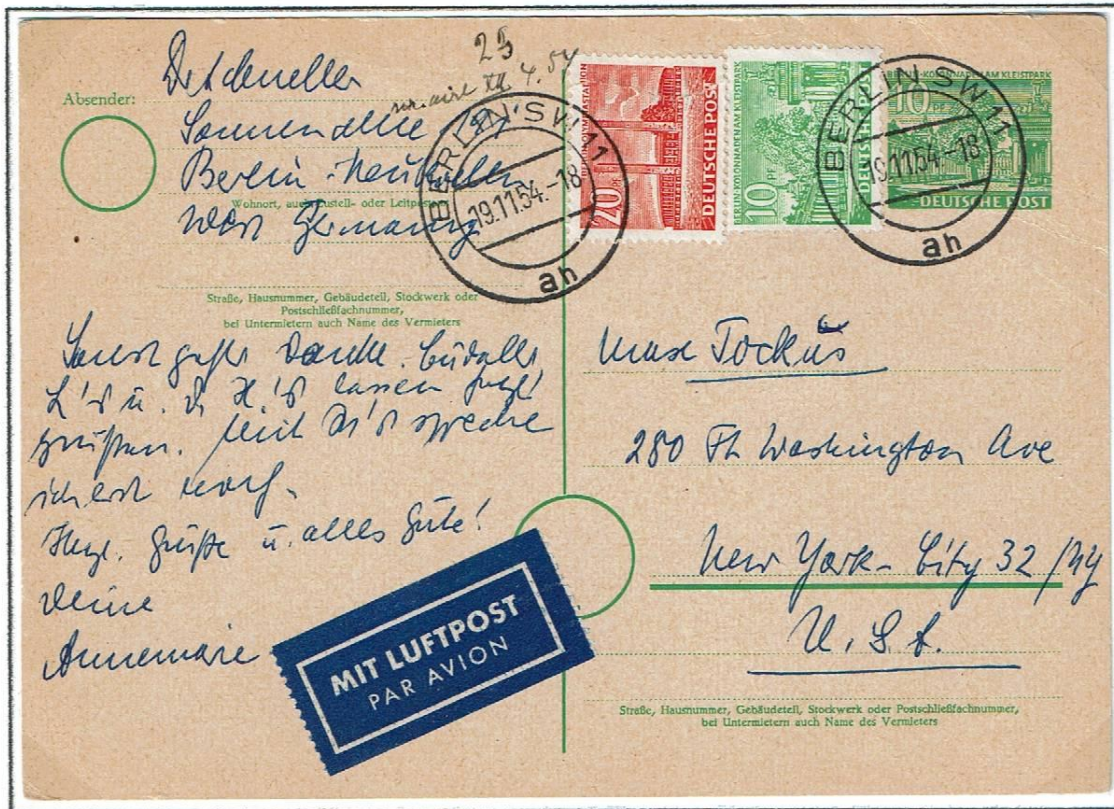


Bank- und Behörden-Sendungen in das Bundesgebiet.
Um zu vermeiden, dass Post von Berliner Behörden und Banken von DDR-Behörden kontrolliert wurde, wurden Sendungen nur durch Luftpost versandt. Die verwendeten Gummistempel/Eindrücke mit Luftpost-Hinweis sind vielfältig was Text-Gestaltung und Farbe angeht, da Banken/Behörden autonom entscheiden konnten.

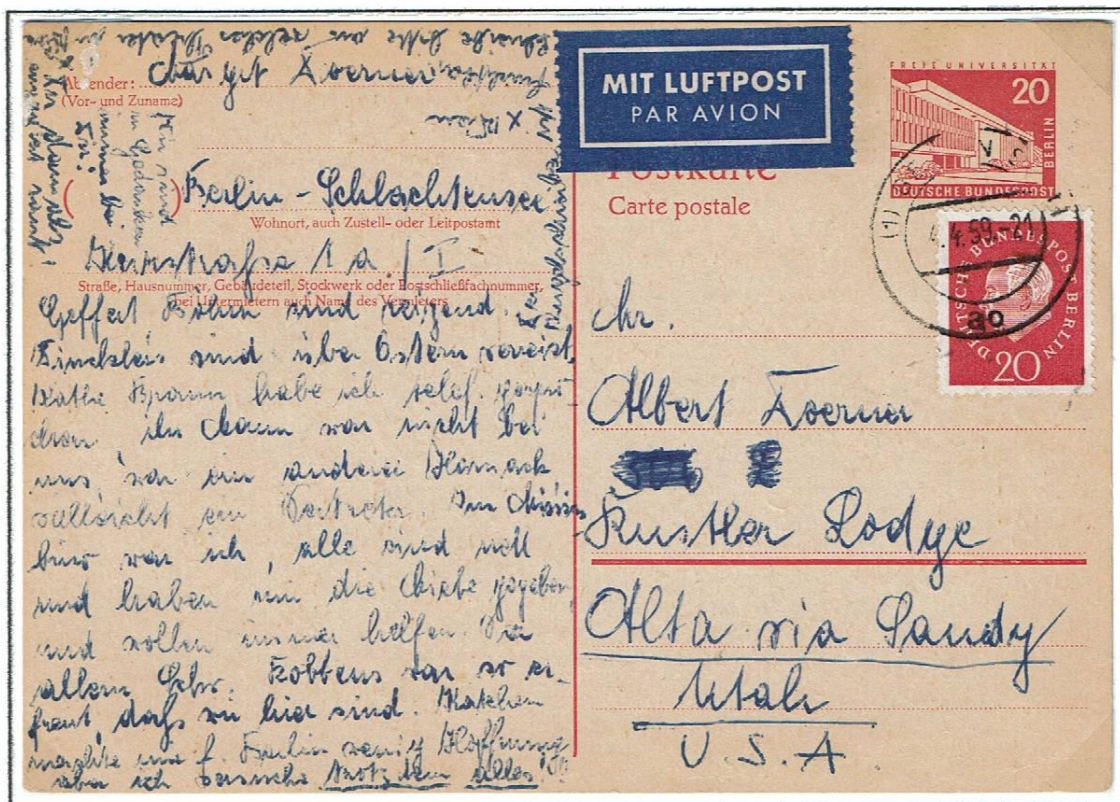


Trotz eingedrucktem Luftpostzettel zusätzlich mit Stempel versehen, die in großer Artenvielfalt von Anfang der fünfziger bis Ende der achtziger Jahre abgeschlagen wurden. Berlin-Charlottenburg 2, 04.09.52. Fernbrief über 20 - 250 g: 40 Pf und Luftpostzuschlag über 80 - 100 g: 25 Pf (je 20 g: 5 Pf).

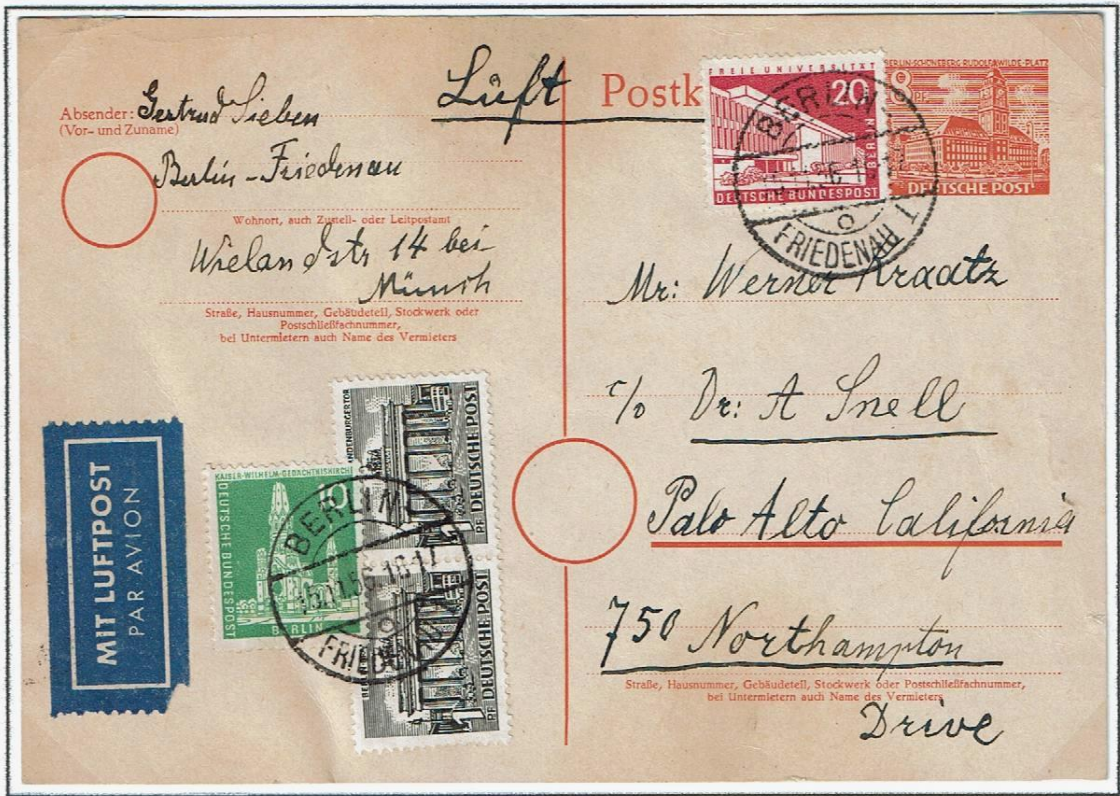
**Amtliche
Postkarten-
Ganzsachen mit
Luftpost-
Zusatzfrankaturen
Neuzugänge
September 2016**



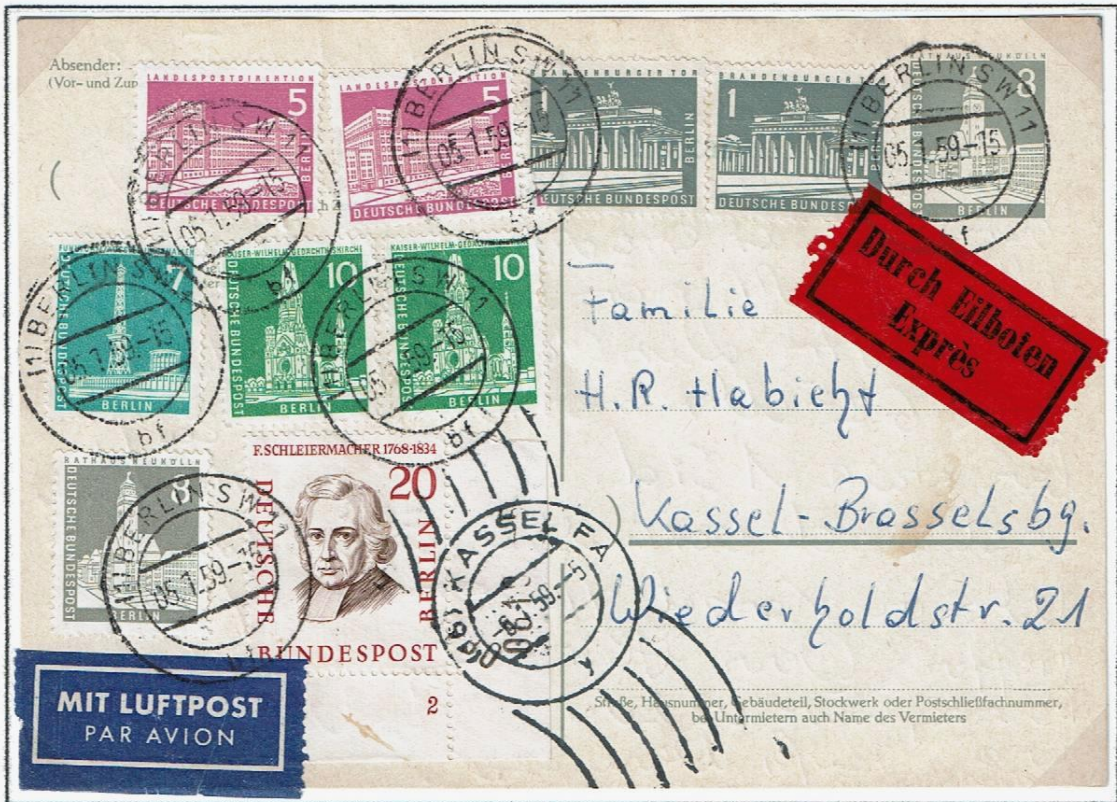
Berlin SW 11, 19.11.54. P 13. Fernpostkarte im Auslandsverkehr. Postkarte: 20 Pf und Luftpostzuschlag für Übersee-Luftpostzone 2: 20 Pf. Sieben-Zonen-Tarif. 01.07.53 - 31.03.59. Das Verteiler-Postamt Berlin SW 11, war Tag und Nacht geöffnet.



Berlin SW 11, 04.04.59. P 37. Erstmonat des neuen Vier-Zonen-Luftposttarifes vom 01.04.59 - 31.03.66. Auslandspostkarte: 20 Pf und Luftpostzuschlag Übersee-Luftpostzone 1: 20 Pf.



Berlin-Friedenau 1, 15.11.56. P18. Auslandspostkarte: 20 Pf und Luftpostzuschlag: 20 Pf.
Luftposttarif (Übersee): 01.07.53 - 31.03.59.



Berlin SW 11, 05.01.59. Fernpostkarte: 10 Pf, Luftpostzuschlag: 5 Pf und Eilboten: 60 Pf. Ankunft:
Kassel, 06.01.59. 20 Pf Schleiermacher. Ecke unten rechts mit Form-Nr. 2.



Berlin-Spandau 1, 07.02.60. (P 41). Fernpostkarte: 10 Pf, Luftpostzuschlag: 5 Pf und Eilboten: 60 Pf. Ankunft: Offenbach/Main, 08.02.60.



Berlin-Siemensstadt, 01.06.60. Frageteil. (P43 F). Fernpostkarte: 10 Pf u. Luftpostzuschlag: 5 Pf.



Berlin W 30, 04.05.62. P 45. Drucksachen-Postkarte: 7 Pf und Luftpostzuschlag: 5 Pf.



Berlin-Steglitz, 24.02.61. P 45. Fernpostkarte: 10 Pf, Luftpostzuschlag: 5 Pf und Eilboten: 60 Pf.



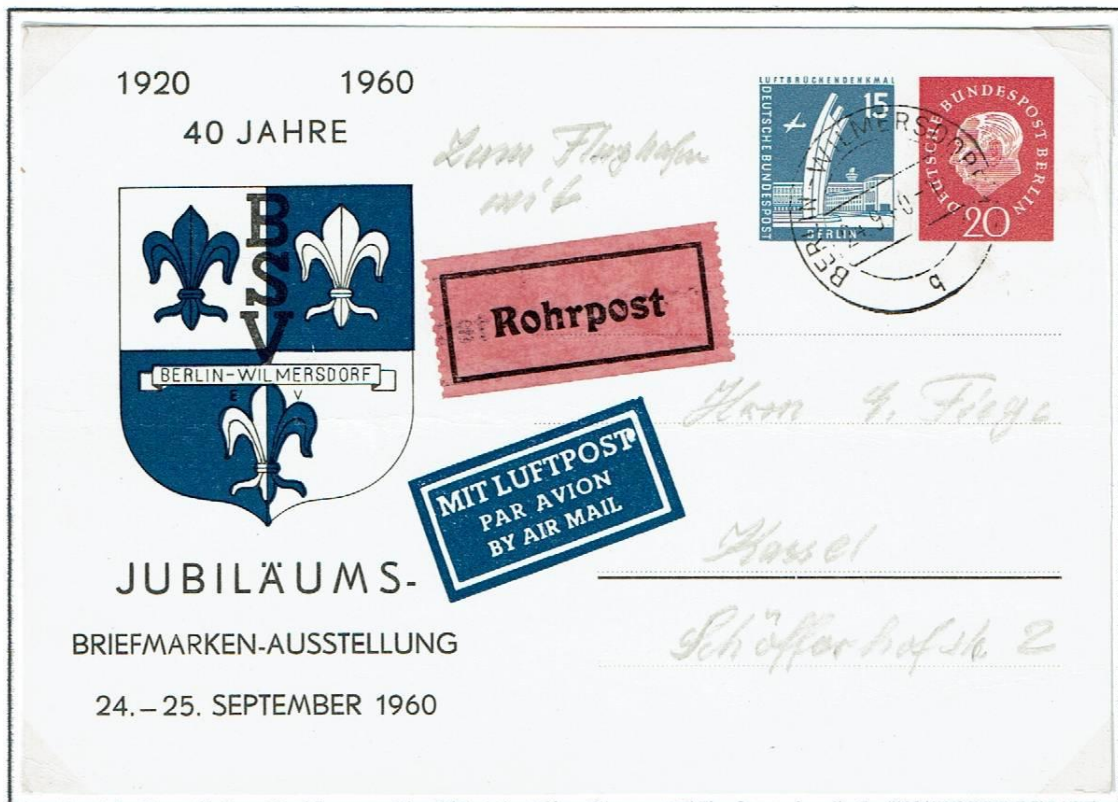
Berlin-Wilmersdorf 1, 11.03.52. P 23. Auslandspostkarte: 20 Pf und Luftpostzuschlag Zone 3: 30 Pf.



Berlin NW 21, 07.05.52. P 29. Auslandspostkarte: 20 Pf und Luftpostzuschlag Zone 3: 30 Pf.



Ämliche Sonderpostkarte (Ausland). P 29.
 Berlin SW 11, 20.11.52. Fernpostkarte: 10 Pf, Luftpostzuschlag: 5 Pf und Eilboten: 60 Pf.
 Ankunft: Oberhausen-Rheinland 1, 21.11.52.



Private Luftpost-Sonderpostkarte (Europa). PP 24.
 Berlin-Wilmersdorf 1, 24.09.60. Fernpostkarte: 10 Pf, Luftpostzuschlag: 5 Pf und Rohrpost: 20 Pf.



Par Courier Aerien (mit Luftpost-Kurier).
 Berlin W 35, 25.01.54. Vier- / mächte- / Konferenz / Berlin 1954. Auslandspostkarte: 20 Pf und
 Luftpostzuschlag 15 Pf. Absender: Internationales Pressehaus Berlin. Kartonfarbe Typ mittelbraun.

Zwei Minuten für Ihre Sammlung

5 PF DEUTSCHE POST

Es lohnt für Sie, diese Karte zu studieren!

Seit 30 Jahren Fachmann für Briefmarken-Ztg.

Zwei Minuten für Ihre Sammlung?

2 DM DEUTSCHE POST

Es lohnt für Sie, diese Karte zu studieren!

Seit 30 Jahren Fachmann für Briefmarken-Ztg.

Unbest. verg. 15 Pf. hier 24.2.53h.

15 PF DEUTSCHE POST

Herrn/Frau

Dr. Müller

Skind. Park

~~20.2.19. Hermannstr. 10~~

Rompfstr.

Werbeantwort-Klappkarten der DBZ (F-Teile).

Alle 13 Goldammer-Entwürfe aus dem Jahr 1948, wurden 1952 in der DBZ (u.a. Nr. 20/1952) erstmals einer breiten Öffentlichkeit vorgestellt und später durch Herausgabe frankaturungültiger Entwurfblocks als Beilage zu verschiedenen Ausstellungskataloge bekannt. Dr. Gewande hatte bei einer Erstbesichtigung der Originale, diese als überragende Ausnahme-Entwürfe bezeichnet. Eine späte Anerkennung erhielten zwei Entwürfe, mit Herausgabe der Ganzsachen P 16 und LF 3 - LF 6. Die DBZ verwendete die Goldammer-Entwürfe im November 1952 für Werbemaßnahmen auf Postkarten mit Antwort. Rechts der 2-DM-Entwurf, der geändert als 15-Pf-Postkarten-Ganzsache (siehe oben) verwendet wurde.

Otto Lilienthal
Neuzugänge
September 2016

und vermeidet das Warten am Postschalter

Wert oder Betrag		Gewicht		Einlieferungs- nummer bei Einschreib-, Wertsendungen Post- anweisungen u. Zahlkarten	Bescheinigung des Postamts	Bemerkungen (Stempelabdruck)
<i>M</i>	<i>Pf</i>	kg	g			
5		6		7	8	9
<i>2</i>		<i>2</i>		<i>2</i>		

Berlin NW 21, 30.07.57. Einlieferungsbestätigung für zwei gewöhnliche Päckchen auf rechter Einlieferungsbuchseite.

ZU ermäßigter Gebühr

Herrn _____

Dr. Kamecke _____

Seltene Poststempel in Berlin für Büchersendungen Berlin-Schöneberg _____

Bayerischer Platz 9 _____

Marja Schneller Bücherstempel
 Buch W 15, Luftpostsendung 30 Pf
 Telefon: 91 11 11

RNK-Nr. 2130 3

Berlin W 15, 28.01.60. Drucksache zu ermäßigter Gebühr / Büchersendung im Tarif vom 01.07.54 - 28.02.63. Sendung über 250 - 500 g: 25 Pf. Als Büchersendung können Bücher, Broschüren, Notenblätter und Landkarten versandt werden, die im Hochdruckverfahren oder gleichwertig in einem Flachdruck- oder Tiefdruckverfahren hergestellt sind. Gleiche Gebühren im Orts- und Fernverkehr.